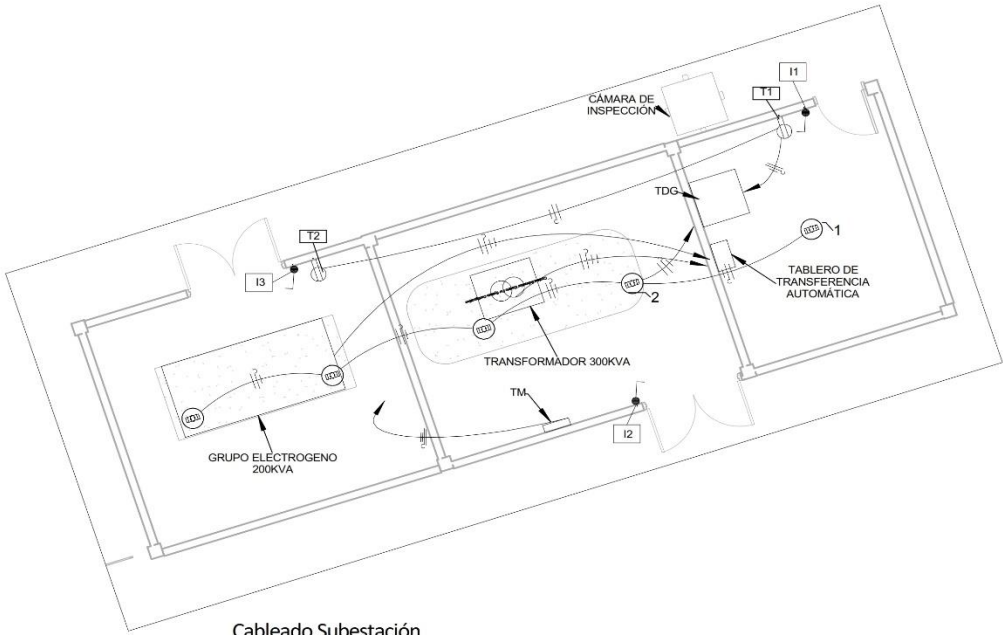
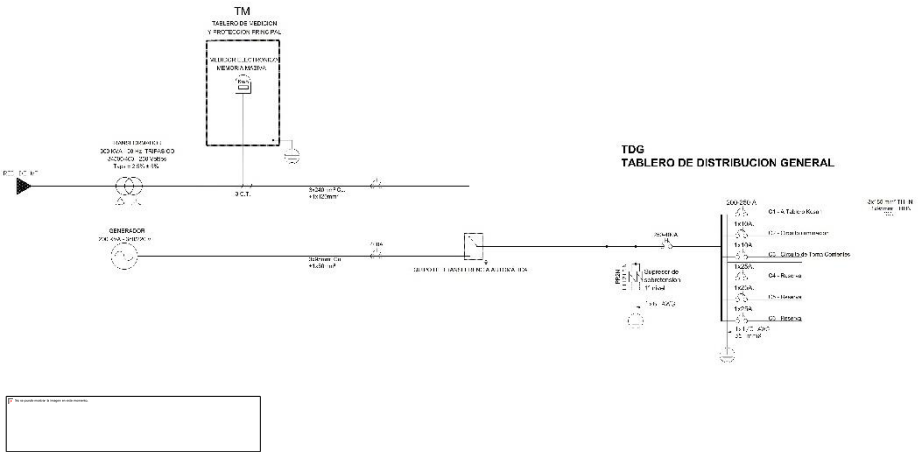
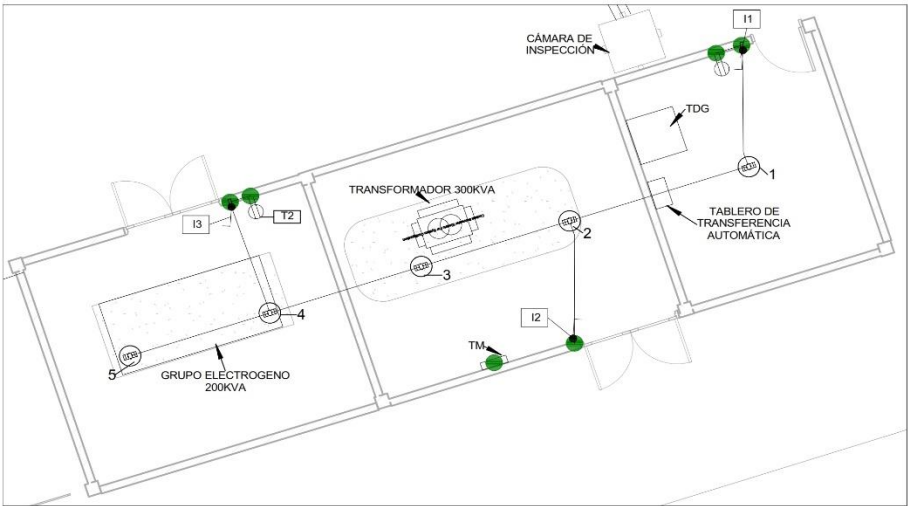


1 Subestación Isométrico

PLANILLA DE DISTRIBUCION GENERAL					
TABLERO DE DISTRIBUCION GENERAL (TDG)			PLANTA ENGARRAFADORA PUERTO VILLARROEL		
TENSION: 380/220 [V] FASE 3Ø			MONATAJE: EMPOTRADO EN LA PARED		
Nº DE CIR	POTENCIA INSTALADA	CARGA (A)	CONDUCTOR (MM2)	PROTECCION TERMOMAGN ÉTICA (A)	POLOS
C1	154.000.00	233.98	3X185 - 1X95	250-320	3
C2	200.20	0.91	2X4	10	1+N
C3	400.40	1.82	2X4	10	1+N
RESERVA	3000.00	13.64	4X6	25	3
RESERVA	3000.00	13.64	4X6	25	3
RESERVA	3000.00	13.64	4X6	25	3
POTENCIA INSTALADA	154.200.20	278	3X240 - 1X120	250-400	3

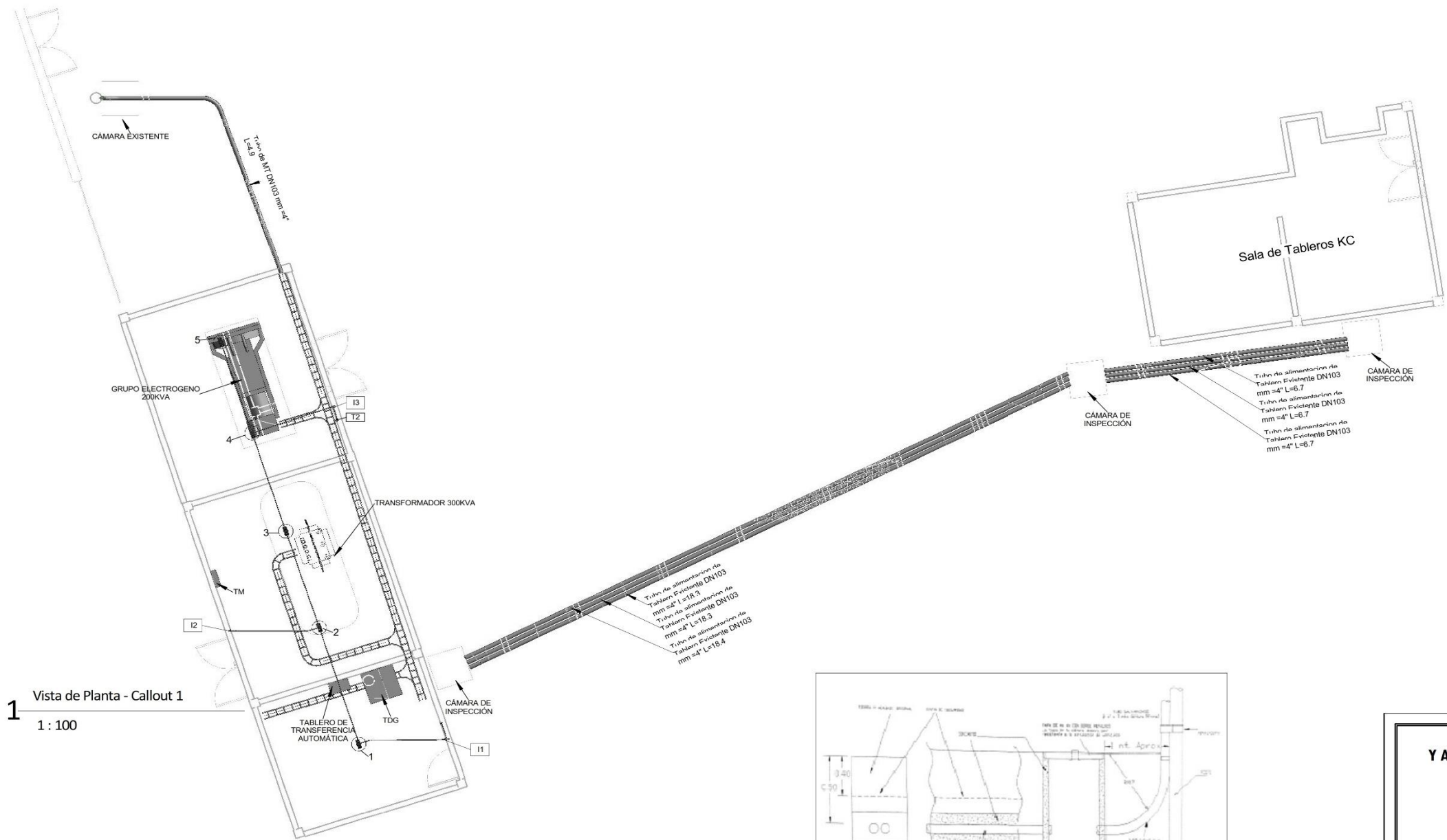


2 Cableado Subestación  
1 : 100

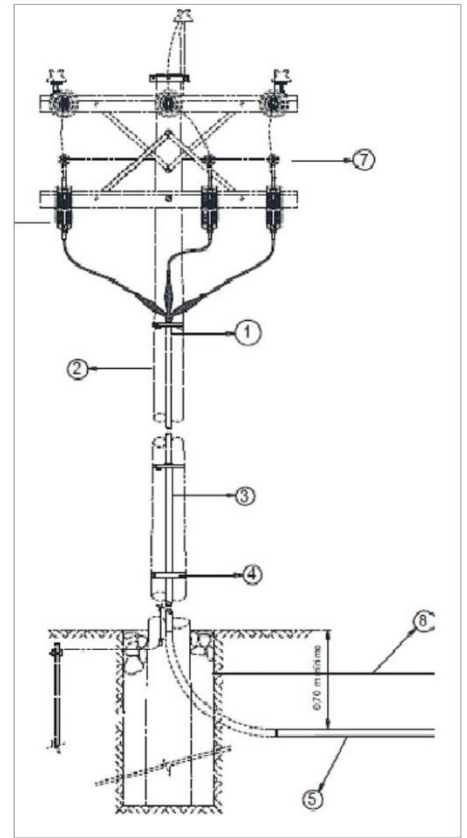


3 Ducteado Subestación  
1 : 100

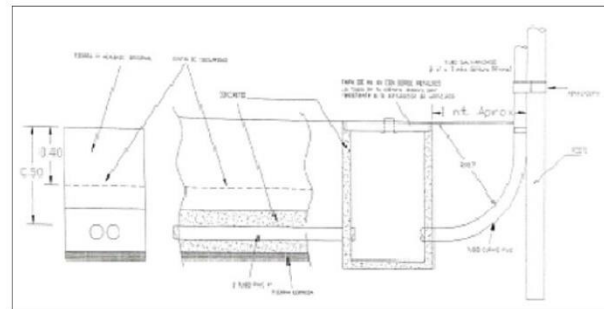
<b>YACIMIENTOS PETROLIFEROS FISCALES BOLIVIANOS</b>			
GERENCIA DE COMERCIALIZACIÓN DIRECCIÓN DE OPERACIÓN Y MANTENIMIENTO			
MANTENIMIENTO Y ADECUACIÓN SUBESTACIÓN PLANTA ENGARRAFADORA PUERTO VILLARROEL			
DIRECTOR DE OPERACIÓN Y MANTENIMIENTO: ING. PAULO ARCE			
ELABORADO POR		FECHA	FIRMA
DISEÑO: Ing. Diego Chambi Quispe		03/2018	
REVISADO POR		FECHA	FIRMA
SUP.			
<b>INSTALACIONES ELÉCTRICAS</b>			
DETALLE DE INSTALACIONES			01/02
Scale 1 : 100			



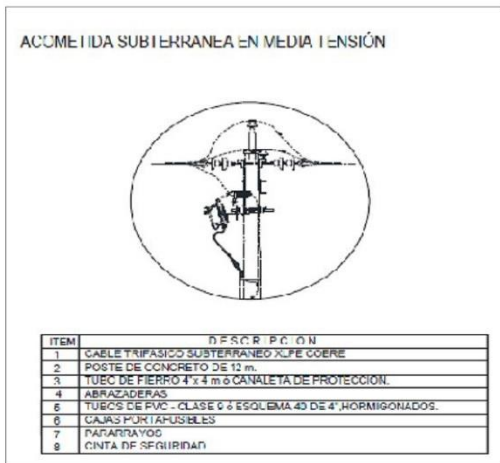
1 Vista de Planta - Callout 1  
1 : 100



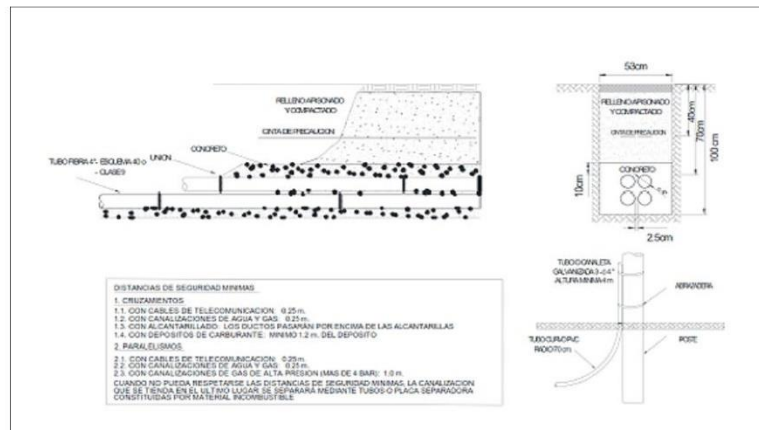
3 ACOMETIDA SUBTERRANEA MT2  
1 : 100



4 DETALLE CONSTRUCTIVO MT1  
1 : 100



2 ACOMETIDA SUBTERRANEA MT1  
1 : 100



5 DETALLE CONSTRUCTIVO MT2  
1 : 100

## YACIMIENTOS PETROLIFEROS FISCALES BOLIVIANOS

GERENCIA DE COMERCIALIZACIÓN  
DIRECCIÓN DE OPERACIÓN Y MANTENIMIENTO



### MANTENIMIENTO Y ADECUACIÓN SUBESTACIÓN PLANTA ENGARRAFADORA PUERTO VILLARROEL

DIRECTOR DE OPERACIÓN Y MANTENIMIENTO: ING. PAULO ARCE

ELABORADO POR		FECHA	FIRMA
DISEÑO:	Ing. Diego Chambi Quispe	03/2018	
REVISADO POR		FECHA	FIRMA
SUP.			

## INSTALACIONES ELÉCTRICAS

Vista de Planta y Detalle de Instalación

Scale 1 : 100

02/02